

Erschütterungsmessung im Bauwesen gemäß DIN 4150

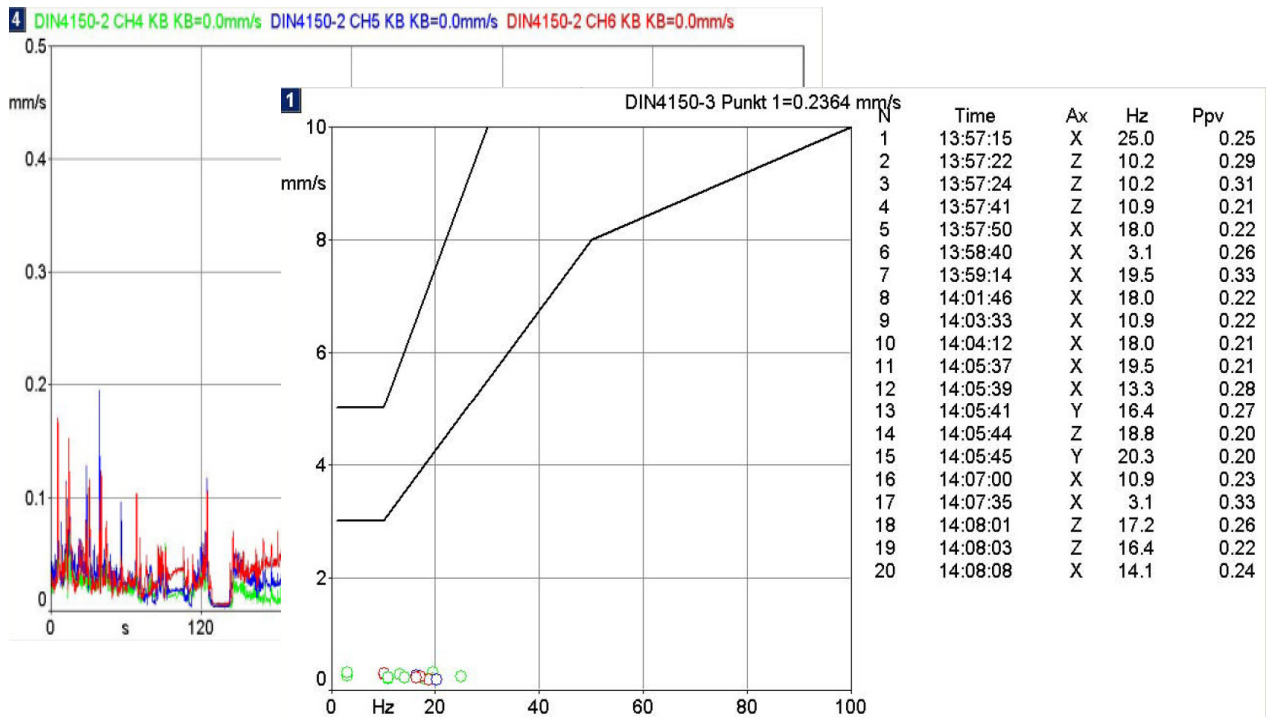
Schwingungen durch Maschinen können sowohl Bauwerke als auch den Menschen beeinflussen.

Wir überwachen Mensch und Bauwerk während der Bauphase auf unzulässige Schwingungen.

DAS PROBLEM !!



DIE ÜBERWACHUNGSANALYSE



Leistungsumfang

- Bereitstellung von Überwachungstechnik für das zu überwachende Objekt
- Messung und Aufzeichnung gemäß DIN 4150
- Einsatz seismischer Sensoren gemäß den Forderungen der DIN 45669
- Dokumentation und Bewertung von gemessenen Schwingungsemissionen gemäß DIN 4150
- Frequenzselektive Bewertung der Schwingungsereignisse nach DIN 4150
- Zusammenfassung der Ergebnisse in einem digitalen Untersuchungsbericht